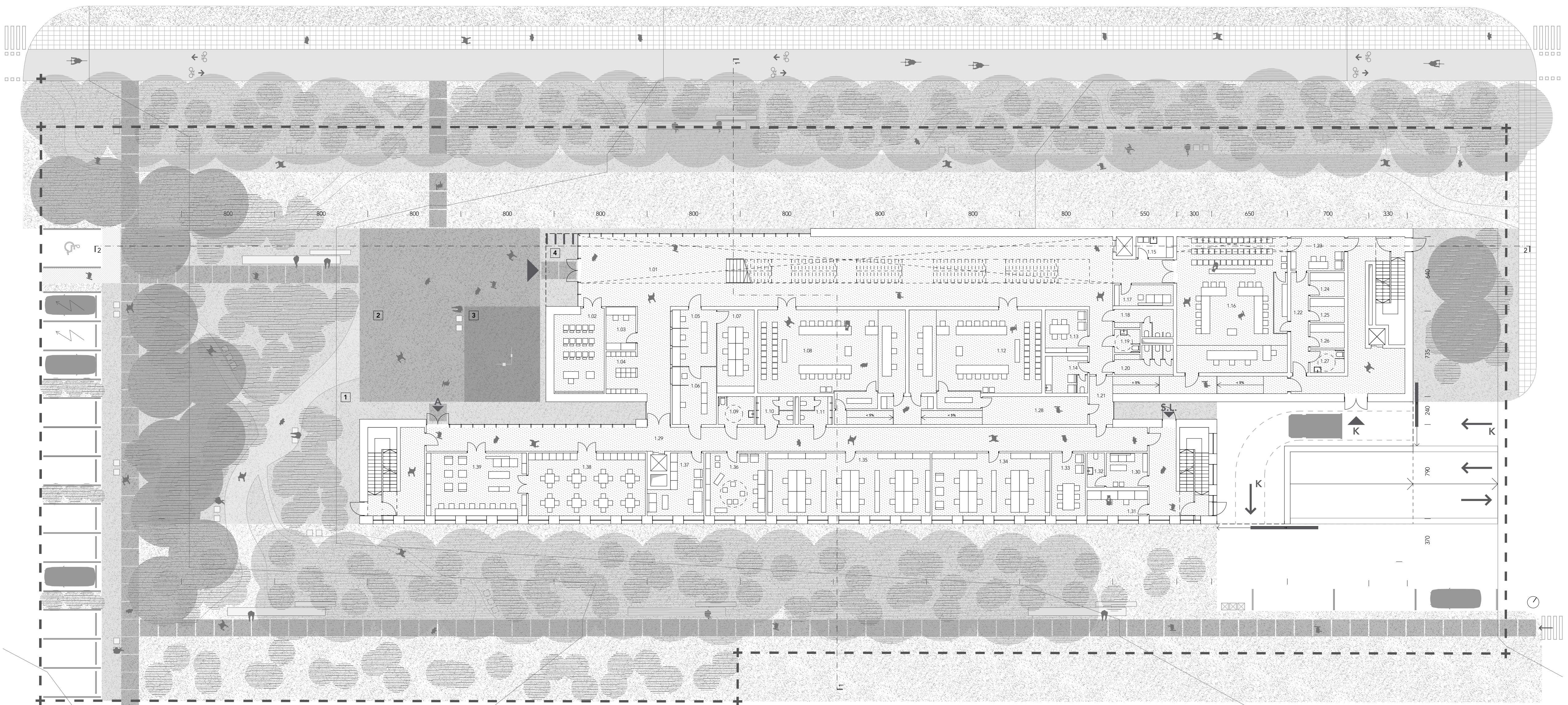


GRUODŽIO 15

Teismų pastatas Kauno g. 8,  
Klaipėda

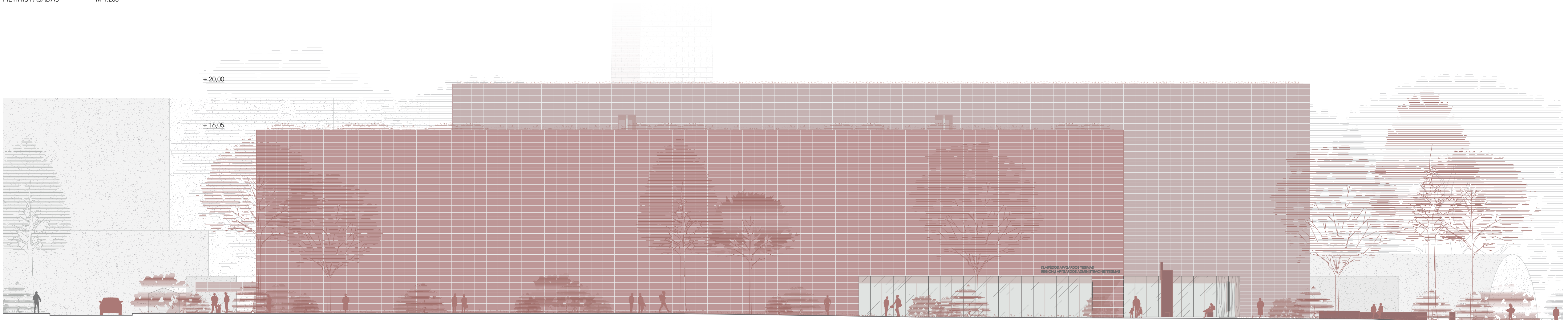
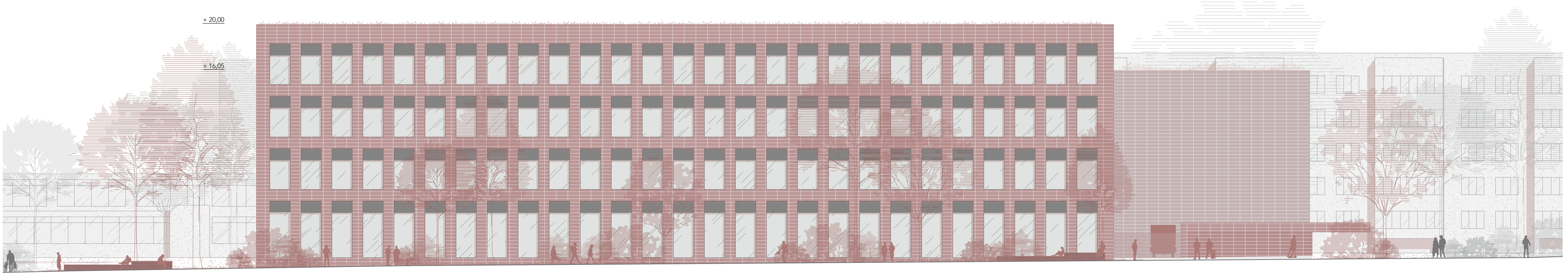
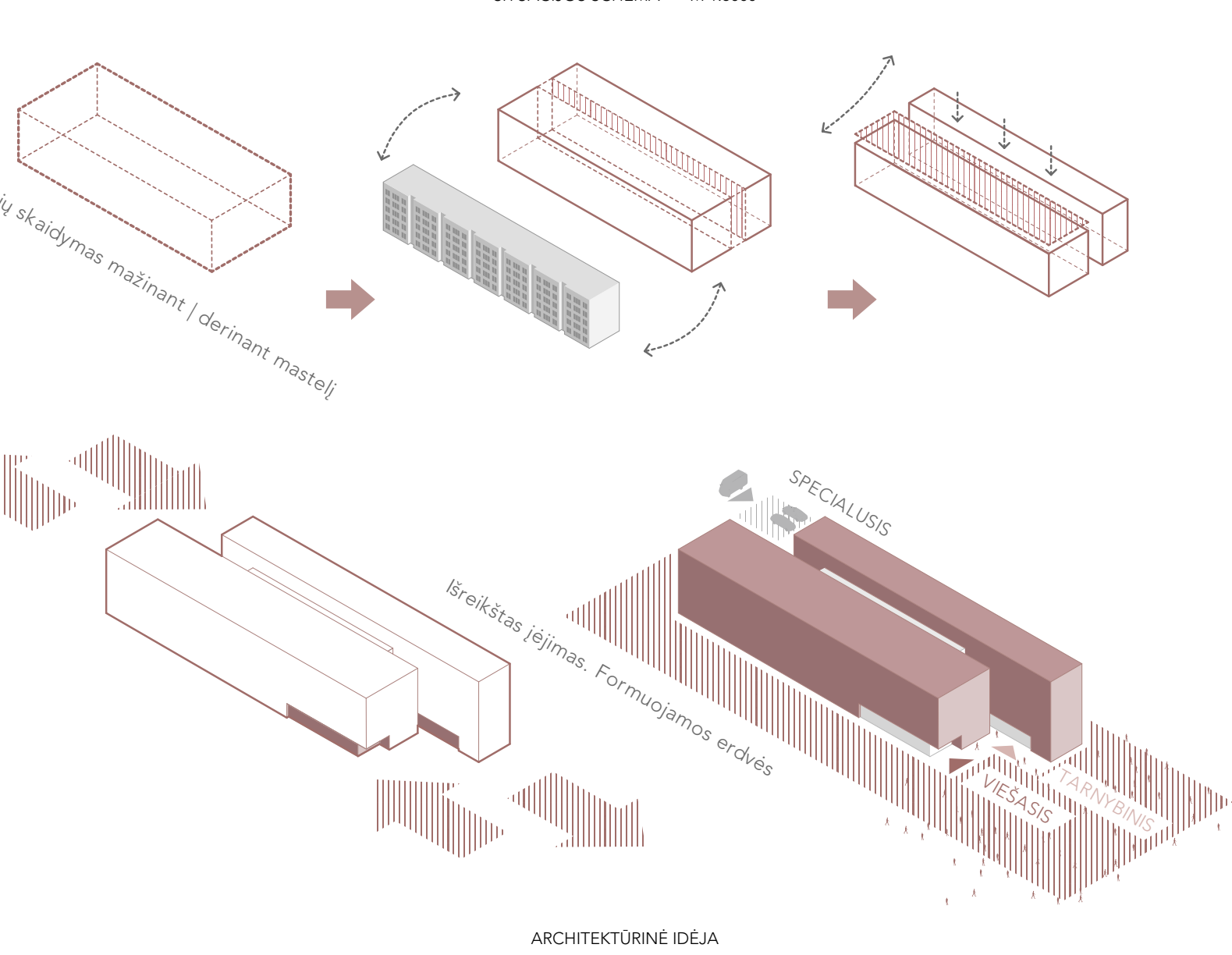
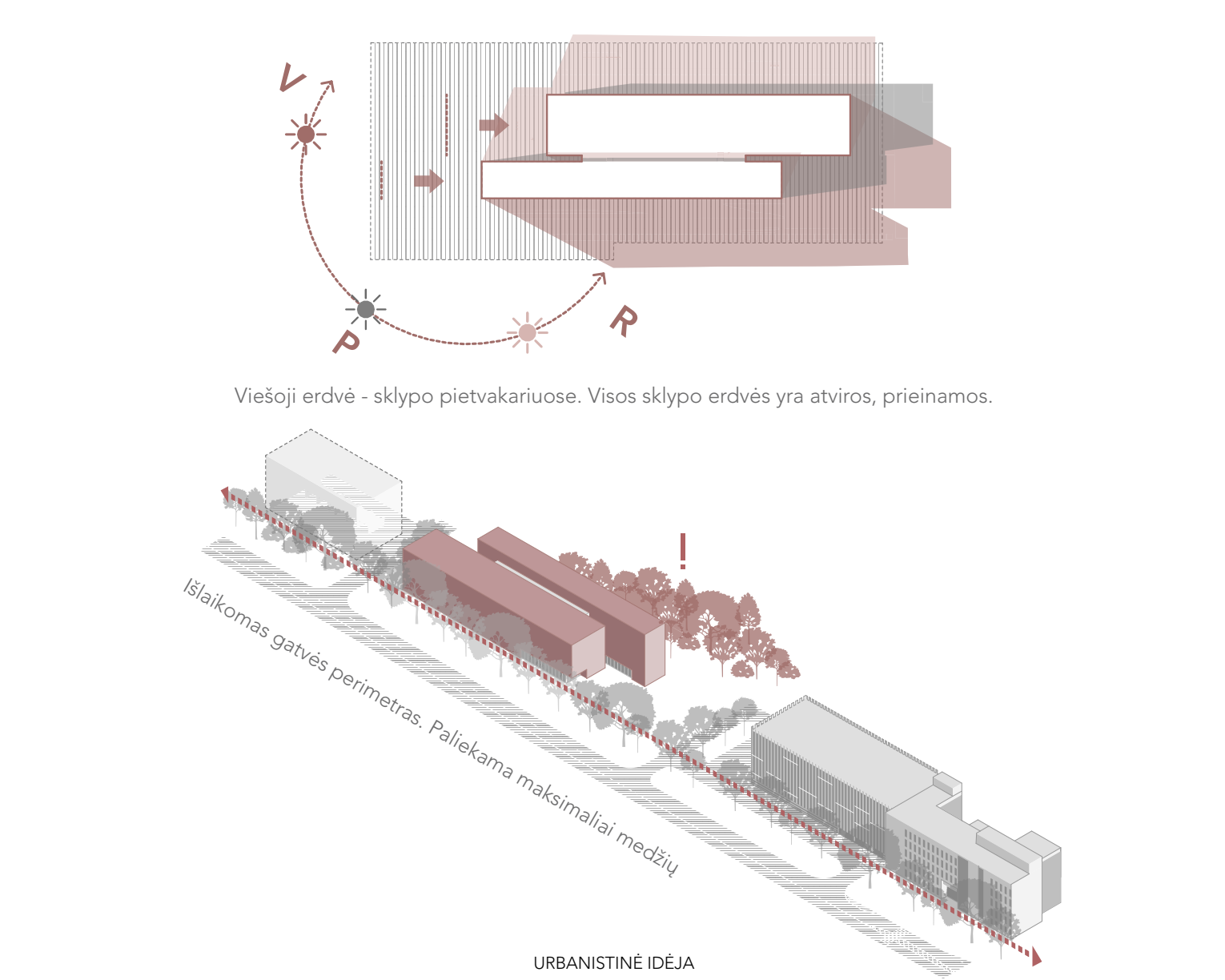
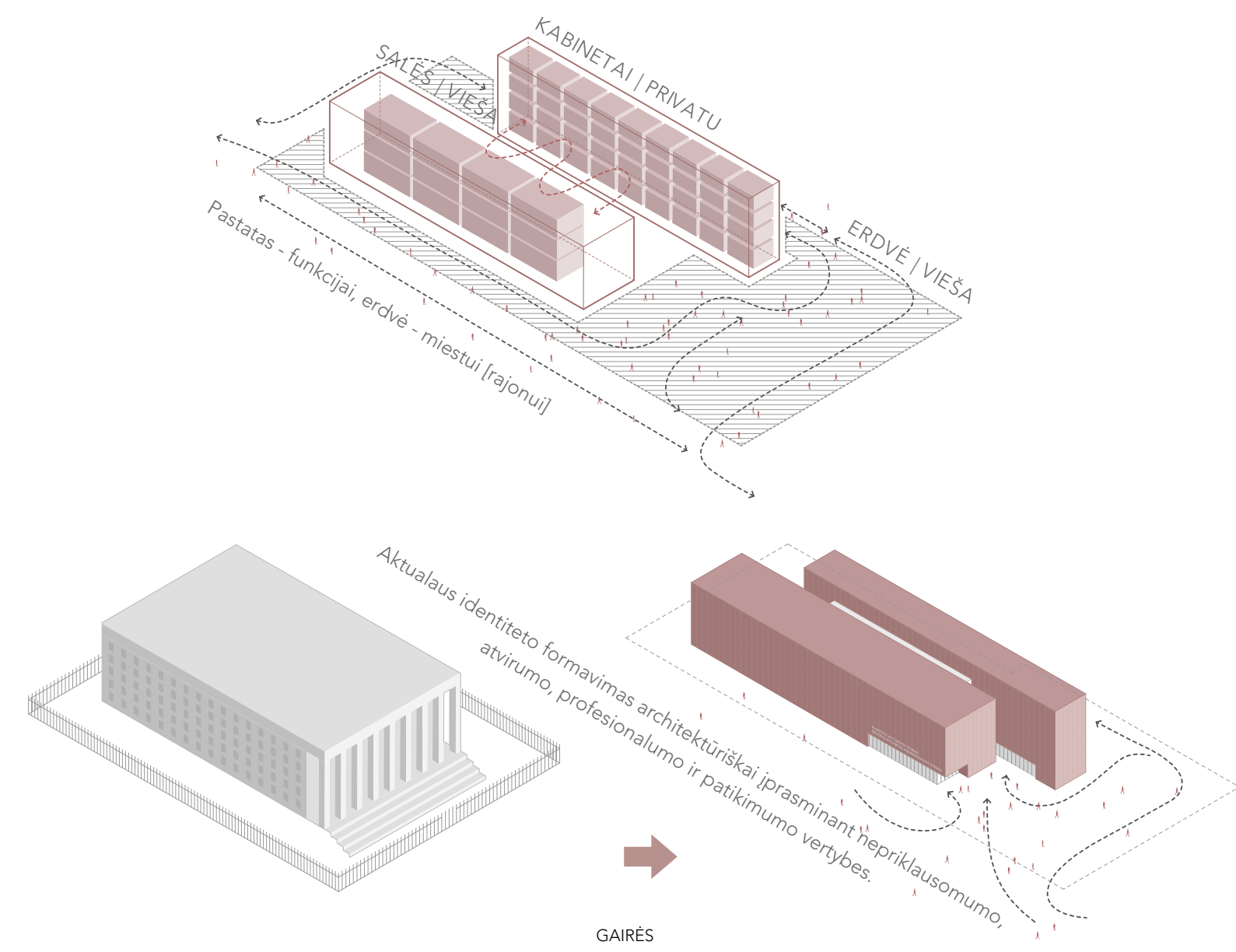
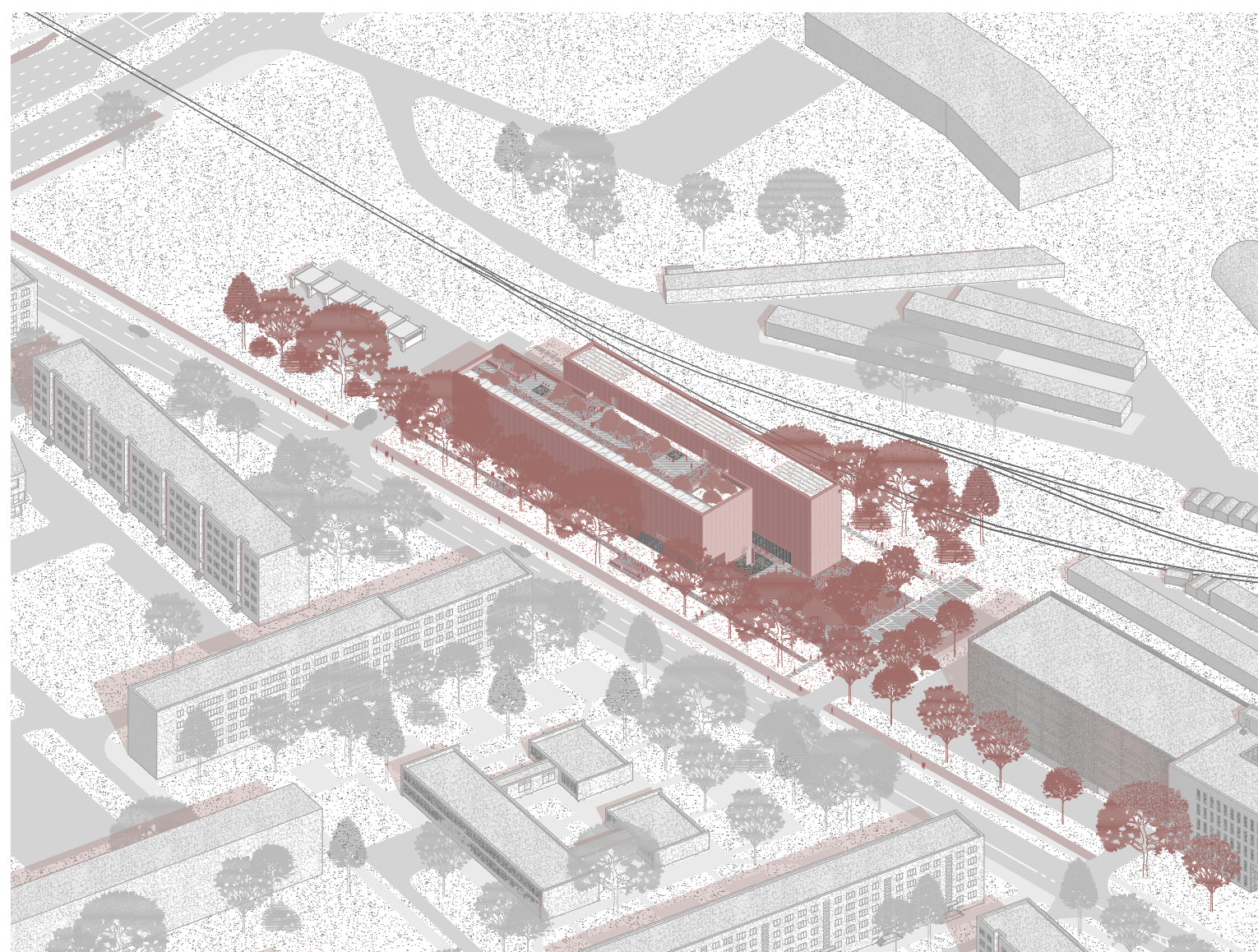




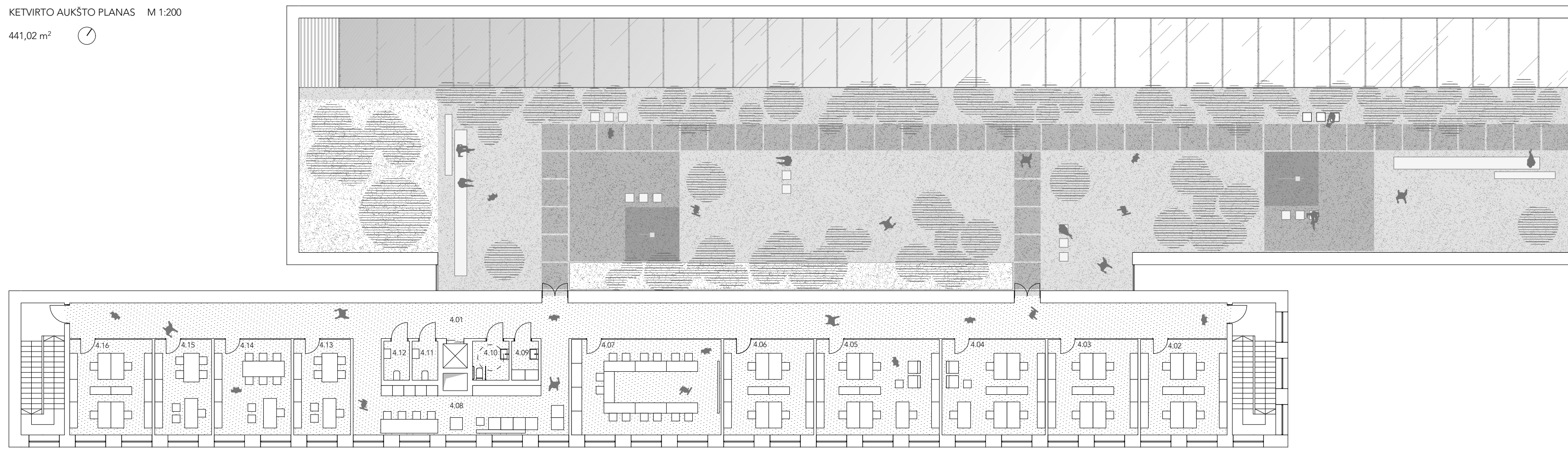
SKLYPO PLANAS M 1:200

PIRMO AUKŠTO PLANAS M 1:200

1.01	Holas	285,82	1.08	Posėdžių salė nr.3 BB (KLAT)	91,91	1.15	Pagalbinės patalpos (doko ir valymo inventoriaus laikymo patalpa)	5,76	1.22	Koridorius	12,05	1.29	Koridorius	105,77	1.35	Teismo posėdžių sekretoriai	72,55
1.02	Spaudos konferencijų salė	29,05	1.09	ŽN san mažas	7,92	1.16	Posėdžių salė nr.1 BB (AB KLAT)	106,02	1.23	Konvojajamųjų asmenų patalpa	13,11	1.30	Įteiktinio ludytojo / nukentėjusiojo apklausos k., nepilnametė proceso dsl. apklausos k.	10,43	1.36	Valių valandines preliūros patalpa	26,96
1.03	Informacinis centras / apsaugos postas	9,47	1.10	Motery san mažas	6,72	1.17	Laikiamasis ludytojas ir nukentėjusiojo asmenis	9,06	1.24	Konvojajamųjų asmenų lakino sulikymo kameros	5,88	1.31	Įteiktinio ludytojo / nukentėjusiojo apklausos k., nepilnametė proceso dsl. apklausos k.	10,11	1.37	Teismo savanorių patalpa	19,06
1.04	Drabužių saugykla	8,96	1.11	Vyrų san mažas	5,70	1.18	Vyrų san mažas	9,06	1.25	Konvojajamųjų asmenų lakino sulikymo kameros	5,88	1.32	ŽN san mažas	4,43	1.38	Bendras personalo valgomasis / virtulė	52,30
1.05	Dokumentacijų priėmimas, ekspedycja	18,43	1.12	Posėdžių salė nr.2 BB (KLAT)	82,95	1.19	ŽN san mažas	4,40	1.26	Konvojajamųjų asmenų lakino sulikymo kameros	5,88	1.33	Tėvėjų pastarimo kambarys	15,08	1.39	Personalo poilsio zona / biblioteka	44,81
1.06	Dokumentacijų priėmimas, ekspedycja	18,81	1.13	Proceso dalyvių (advokatų ir prokurorų) pastarimų kambarys	13,41	1.20	Motery san mažas	9,81	1.27	Konvojajamųjų san mažas	5,80	1.34	Teismo posėdžių sekretoriai	52,70			
1.07	Susipažinimo su bylomis patalpa	22,88	1.14	Mamos ir vaiko kambarys	11,59	1.21	Holas	26,61	1.28	Holas	38,97	1.35	Teismo posėdžių sekretoriai	72,55			1 288, 11 m <sup>2</sup>

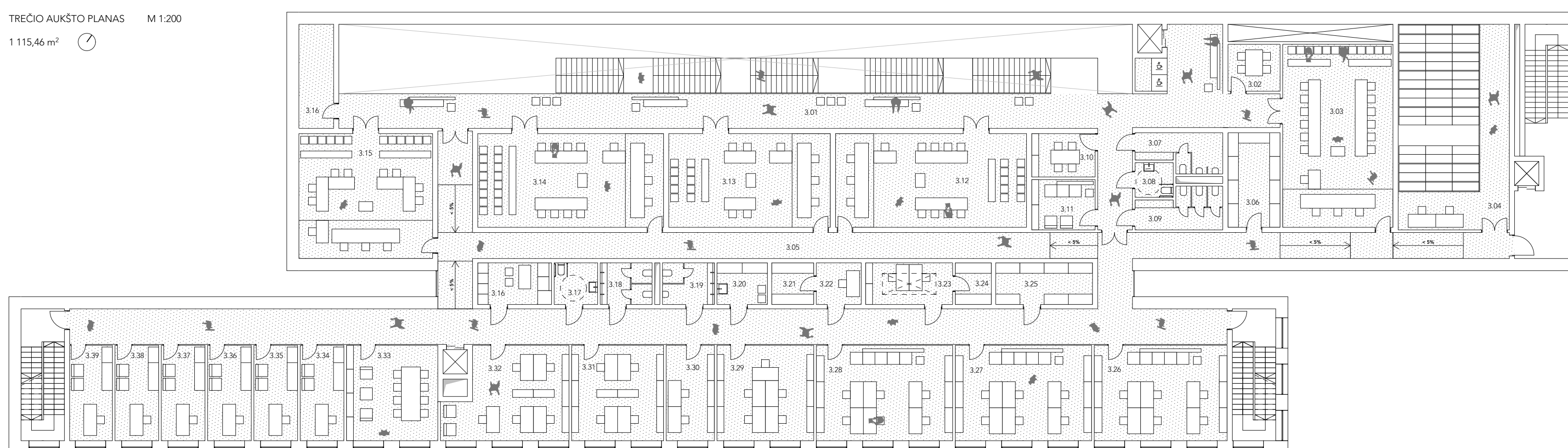


KETVIRTO AUKŠTO PLANAS M 1:200  
441,02 m<sup>2</sup>



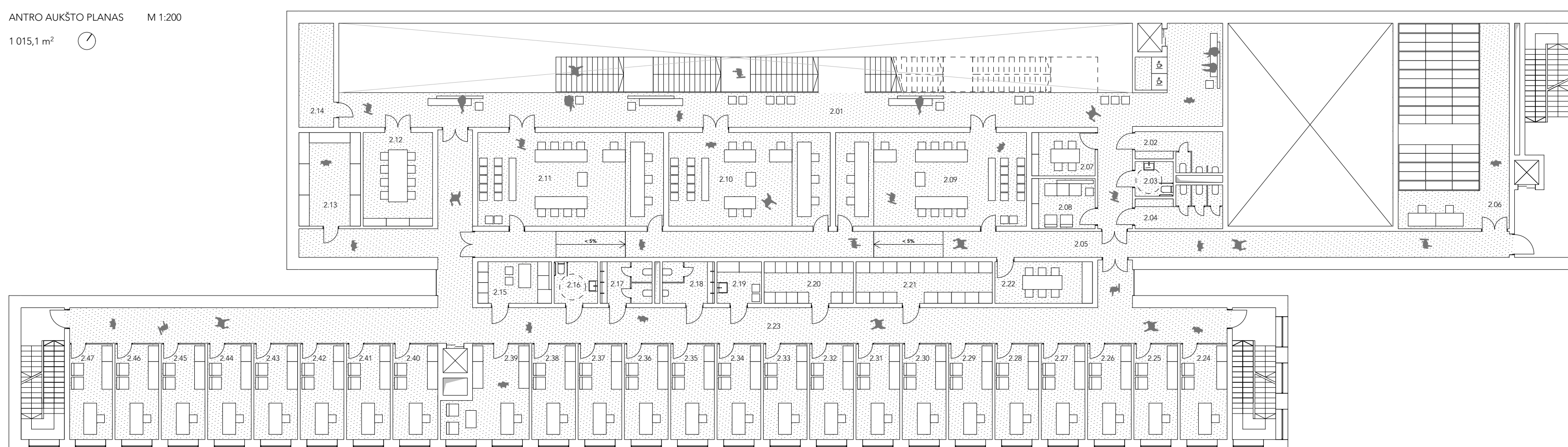
4.01	Koridorius	111,56	4.04	Tiesimo patalpinis darbuotojų (IT, finansų ūkio skyrius ir archyvas)	30,95	4.07	Susitikimų patalpa	44,81	4.10	ŽN san mažas	4,73	4.13	Tiesimo pimininkas, skyrių piminikai	17,03	4.16	Tiesimo pimininko ir skyrių pimininkų patalpa; atstovų spaudė	24,70
4.02	Skyrių raštinų biurai (CB ir BB)	25,92	4.05	Tiesimo raštinės skyrius	36,84	4.08	Polio zona   Virtualė	40,39	4.11	San mažas	3,33	4.14	Tiesimo pimininkas, skyrių piminikai	23,01			
4.03	Skyrių raštinų biurai (CB ir BB)	26,96	4.06	Kiti tiesimo darbuotojai	26,96	4.09	Pagalbinės patalpos (įkio ir valymo inventoriaus laikymo patalpos)	3,47	4.12	San mažas	3,33	4.15	Tiesimo pimininkas, skyrių piminikai	17,03			

TREČIO AUKŠTO PLANAS M 1:200  
1 115,46 m<sup>2</sup>



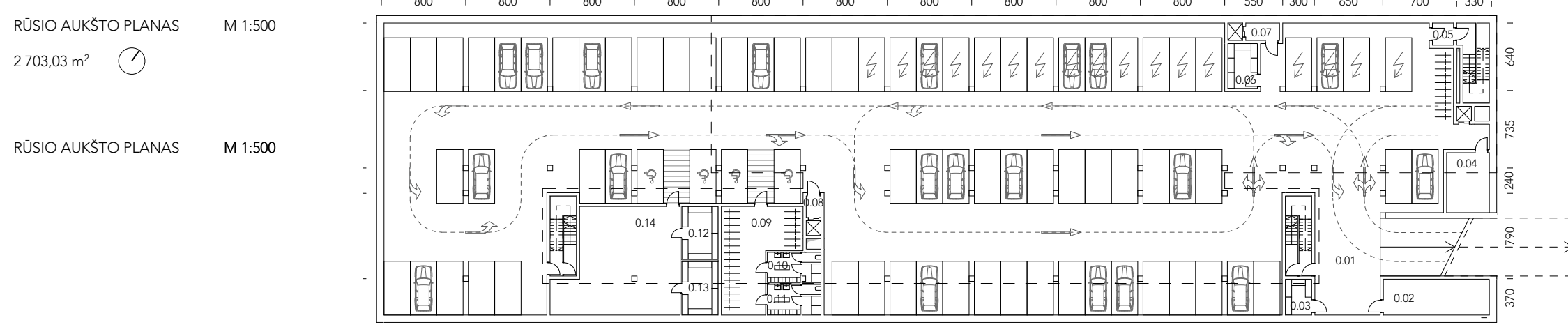
3.01	Holas	92,38	3.08	ŽN san mažas	4,40	3.15	Posedžių salė nr.6 CB (KLAT)	53,96	3.21	Kitos darbo patalpos (pagalbinė patalpa)	5,80	3.28	Tiesijos (-o) padėjėjas	40,83	3.35	Tiesijos (-o) patalpa	13,09
3.02	Tiesijos pastarimo kambarys	8,25	3.09	Moteryų san mažas	9,81	3.16	Techninė patalpa	11,21	3.22	Kitos darbo patalpos	6,21	3.29	Tiesimo posedžių sektoriai	28,97	3.36	Tiesijos (-o) patalpa	13,09
3.03	Posedžių salė nr.6 CB AB (KLAT)	43,65	3.10	Proceso dalyvių (advokatų ir prokurorų) pastarimų kambarys	9,12	3.16	Virtualė   polio patalpa	10,20	3.23	Kitos darbo patalpos	12,03	3.30	Kiti tiesimo darbuotojai	14,43	3.37	Tiesijos (-o) patalpa	13,09
3.04	Dokumentų saugykla (tiesimo archyvas)	74,03	3.11	Proceso dalyvių (advokatų ir prokurorų) pastarimų kambarys	10,59	3.17	ŽN san mažas	6,00	3.24	Kitos darbo patalpos (pagalbinė patalpa)	4,99	3.31	Tiesijos (-o) padėjėjas	27,54	3.38	Tiesijos (-o) patalpa	13,09
3.05	Koridorius	184,00	3.12	Posedžių salė nr.7 CB   AB (KLAT)	56,16	3.18	Moteryų san mažas	6,21	3.25	Einamųjų dokumentų saugojimo zona	13,38	3.32	Tiesimo raštinės darbuotojai, archyvas	32,67	3.39	Tiesijos (-o) patalpa	12,78
3.06	Daktinų prodymų saugykla	16,35	3.13	Posedžių salė nr.9 CB (KLAT)	47,32	3.19	Vyrų san mažas	6,21	3.26	Tiesijos (-o) padėjėjas	39,73	3.33	Susitikimų patalpos	27,34			
3.07	Vyrų san mažas	9,06	3.14	Posedžių salė nr.11 AB (RAAT)	54,60	3.20	Pagalbinės patalpos (įkio ir valymo inventoriaus laikymo patalpos)	6,97	3.27	Tiesijos (-o) padėjėjas	40,83	3.34	Finansų skyriaus darbuotojai	13,09			

ANTRO AUKŠTO PLANAS M 1:200  
1 015,1 m<sup>2</sup>



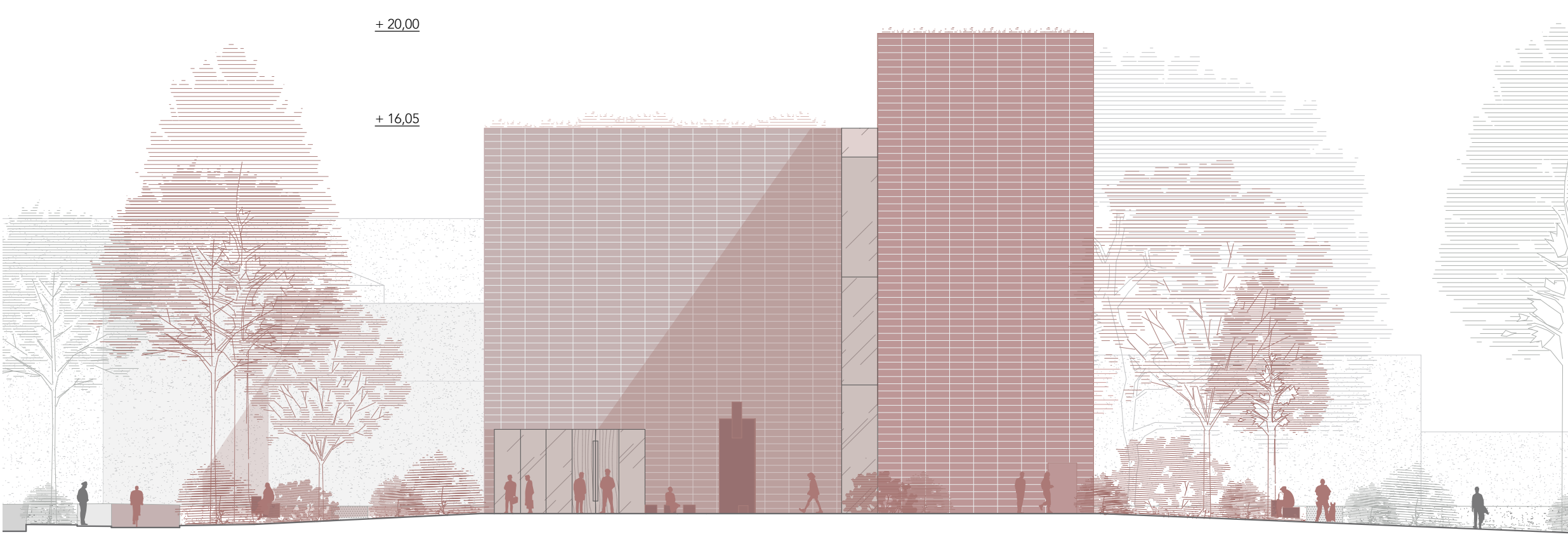
2.01	Holas	86,62	2.09	Posedžių salė nr.4 BB (KLAT)	56,16	2.17	Moteryų san mažas	6,21	2.25	Tiesijos (-o) patalpa	13,09	2.33	Tiesijos (-o) patalpa	13,09	2.40	Tiesijos (-o) patalpa	13,47
2.02	Vyrų san mažas	9,06	2.10	Posedžių salė nr.10 CB (KLAT)	47,32	2.18	Vyrų san mažas	6,21	2.26	Tiesijos (-o) patalpa	13,09	2.34	Tiesijos (-o) patalpa	13,09	2.41	Tiesijos (-o) patalpa	13,09
2.03	ŽN san mažas	4,40	2.11	Posedžių salė nr.5 BB (KLAT)	54,60	2.19	Pagalbinės patalpos	6,15	2.27	Tiesijos (-o) patalpa	13,09	2.35	Tiesijos (-o) patalpa	13,09	2.42	Tiesijos (-o) patalpa	13,09
2.04	Moteryų san mažas	9,81	2.12	Tiesimines mediacijos patalpa	21,60	2.20	Apsaugos sistemų pastato valdymo įrangos pat.	12,34	2.28	Tiesijos (-o) patalpa	13,09	2.36	Tiesijos (-o) patalpa	13,09	2.43	Tiesijos (-o) patalpa	13,09
2.05	Koridorius	52,78	2.13	Einamųjų dokumentų saugojimo zona	18,29	2.21	Tamtybių stotelių patalpa (serverinė)	18,84	2.29	Tiesijos (-o) patalpa	13,09	2.37	Tiesijos (-o) patalpa	13,09	2.44	Tiesijos (-o) patalpa	13,09
2.06	Dokumentų saugykla (tiesimo archyvas)	74,03	2.14	Techninė patalpa	10,62	2.22	Tiesijos pastarimo kambarys	13,49	2.30	Tiesijos (-o) patalpa	13,09	2.38	Tiesijos (-o) patalpa	13,09	2.45	Tiesijos (-o) patalpa	13,09
2.07	Proceso dalyvių (advokatų) prokurorų pastarimų k.	9,13	2.15	Virtualė   polio patalpa	10,20	2.23	Koridorius	147,71	2.31	Tiesijos (-o) patalpa	13,09	2.39	Tiesimo kanceleris	20,75	2.46	Tiesijos (-o) patalpa	13,09
2.08	Laikiamasis ludytojas ir nukentėjusiems asmenims	10,59	2.16	ŽN san mažas	6,00	2.24	Tiesijos (-o) patalpa	14,05	2.32	Tiesijos (-o) patalpa	13,09	2.40	Tiesijos (-o) patalpa	13,47	2.47	Tiesijos (-o) patalpa	12,78

RŪŠIO AUKŠTO PLANAS M 1:500  
2 703,03 m<sup>2</sup>



0.01	Pošeiminė automobilių stovėjimo aikštelė	2 383,66	0.08	Tambūras	2,87
0.02	Techninė   įvadų patalpa	34,17	0.09	Dviračių saugykla	58,17
0.03	Pagalbinės patalpos (atsargoms susijusios su transporto priemonėmis)	8,50	0.10	Persirengimo patalpa	14,18
0.04	Techninė   įvadų patalpa	23,09	0.11	Persirengimo patalpa	14,36
0.05	Tambūras	4,20	0.12	Pagalbinės patalpos (atsargų sandėliai)	17,51
0.06	Pagalbinės patalpos (atsargoms susijusios su transporto priemonėmis)	11,90	0.13	Pagalbinės patalpos (atsargų sandėliai)	17,51
0.07	Tambūras	5,28	0.14	Techninė   įvadų patalpa	107,63

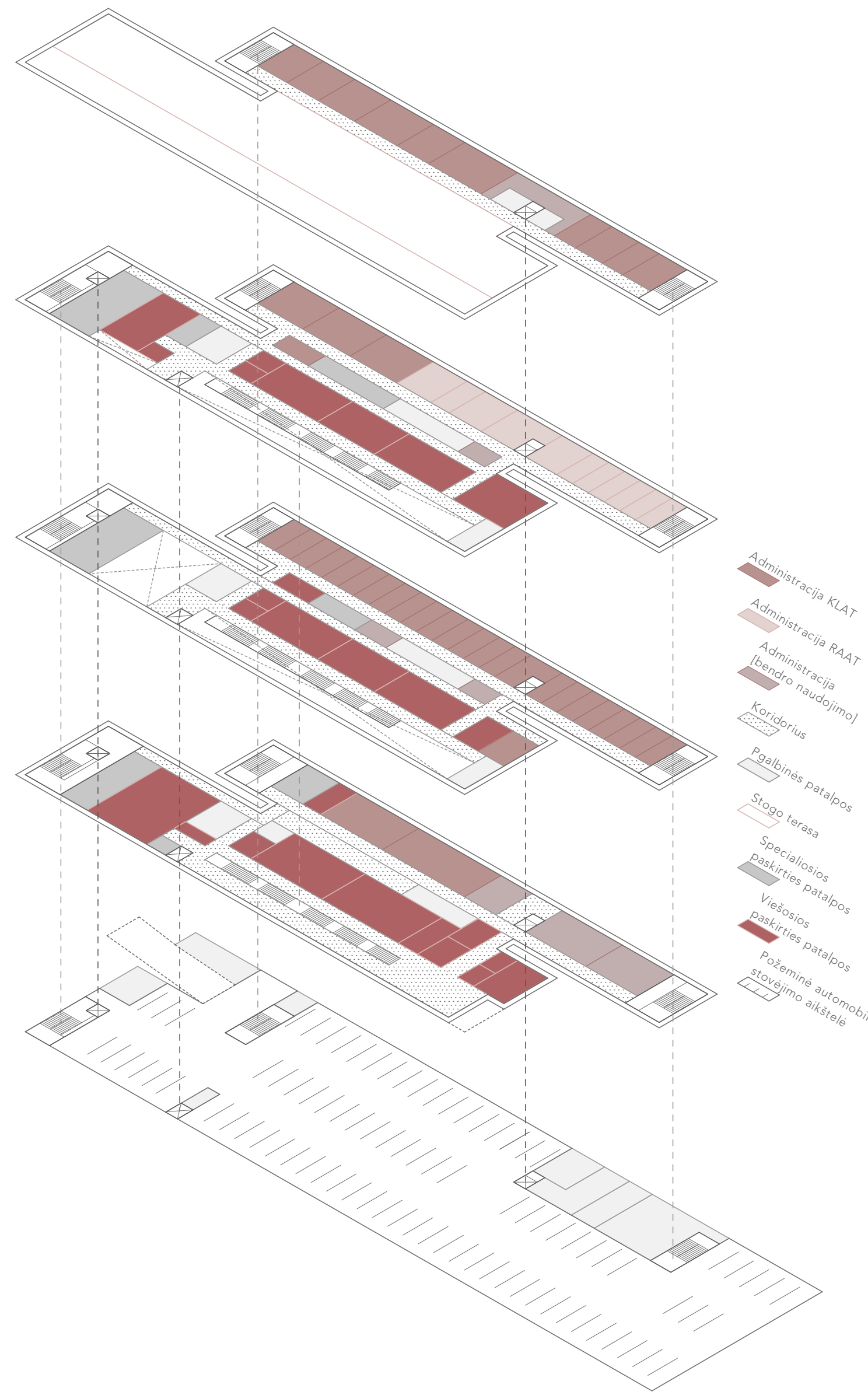
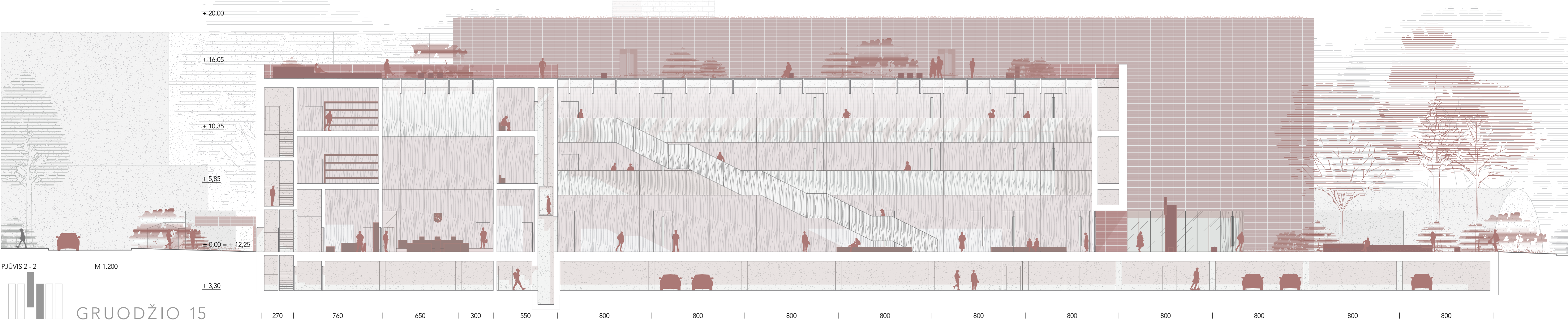
VAKARINIS FASADAS M 1:200



PJŪVIS 1 - 1 M 1:200

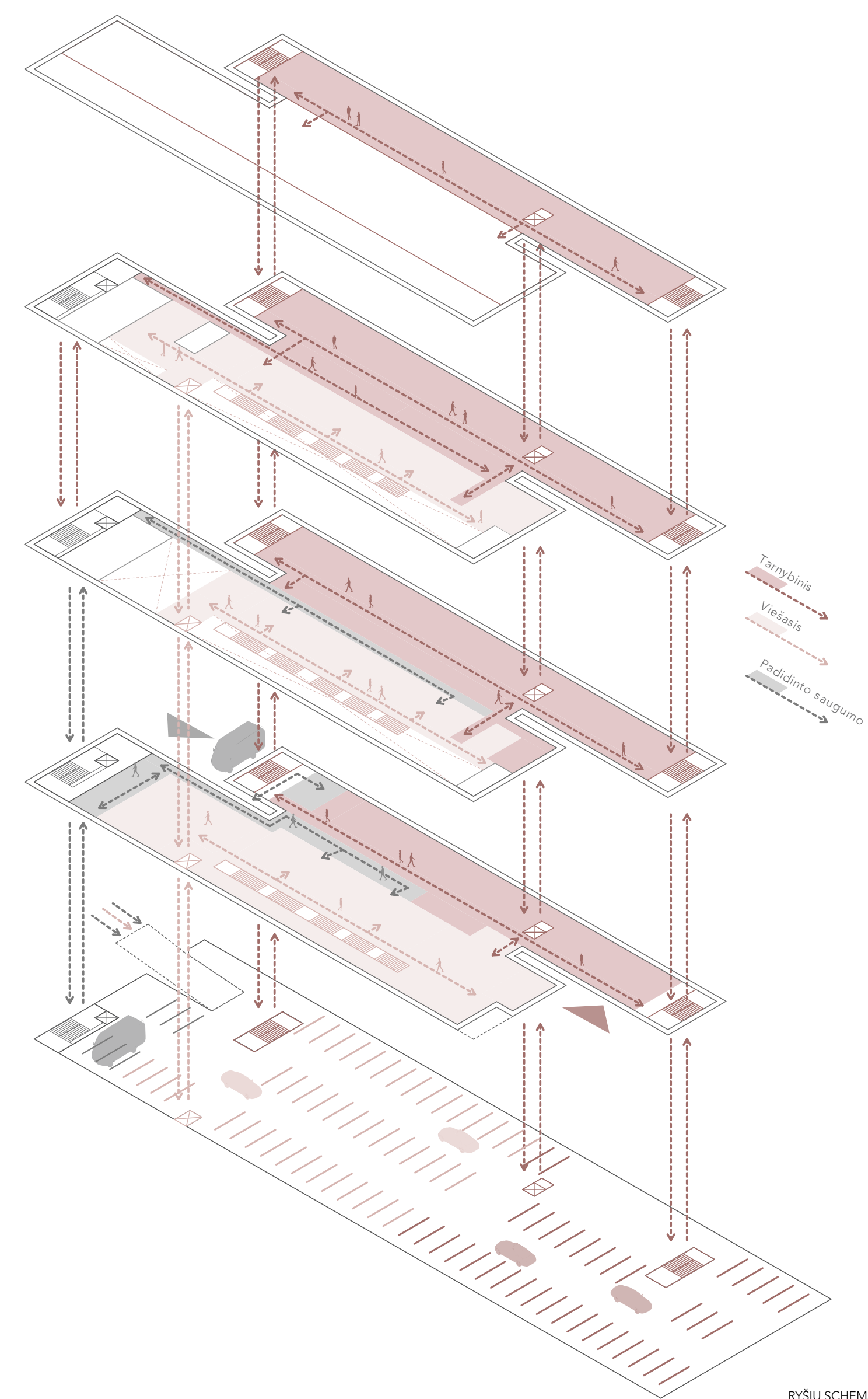


PJŪVIS 2 - 2 M 1:200



- Administracija KLAT
- Administracija RAAT
- Administracija (dramo naudojimo)
- Koridorius
- Pagalbinės patalpos
- Stogo terasa
- Specialiosios paskirties patalpos
- Veiklos patalpos
- Pošeiminė automobilių stovėjimo aikštė

FUNKCINĖ SCHEMA



- Tamtybių
- Veiklos
- Pošeiminė saugoma

RYŠŲ SCHEMA



POSEDNIU  
SALE  
05

